

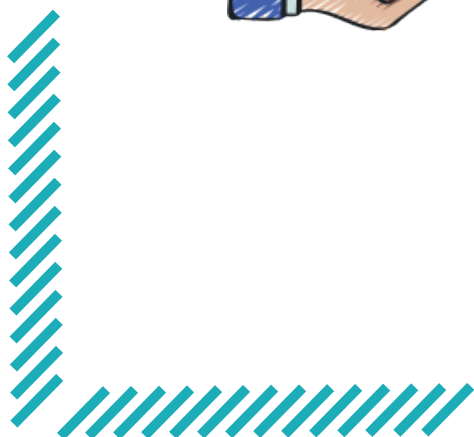


# MMMO

*Les lits du parcours de Vie*

## VALEURS & ENGAGEMENTS

2022 - 2025



1

## AGIR POUR TOUS

Edito  
MétaMorphose

## ENGAGEMENT SOCIAL

L'humain  
Formation savoir-faire et savoir-être  
Sensibilisation et responsabilisation  
Etude, analyse et adaptation des postes de travail  
Egalité hommes-femmes  
Engagement social

2

3

## L'INNOVATION

**Eco-conception :**

Recyclage des composants & matériaux

**Fabrication : management de l'environnement :**

Rationalisation de la matière première et des machines

Qualité, l'effort de chacun au service de l'environnement

**Recyclage**

## ENGAGEMENT LOCAL ET NATIONAL

French FAB  
Marque Bretagne & Bretagne Commerce International  
Origine France GARANTIE

4

5

## NORMES ET CERTIFICATS

**Norme ISO9001**

**Dispositifs médicaux, norme CE**

**Certificats forêts et bois gérés durablement**

## HORIZON 2022 - 2025

Engagement environnemental  
Engagement sociétal

6

# VALEURS ET ENGAGEMENTS MMO

# 1

## AGIR POUR TOUS

*L'ensemble des collaborateurs de MMO œuvre continuellement pour mobiliser nos compétences et notre savoir-faire industriel afin de vous garantir les services et solutions d'accompagnement quotidien les plus performants pour le soin et l'hébergement des personnes fragiles.*

*Notre entreprise, dans sa mission sociale, a le devoir de s'engager sans réserves dans le défi du grand âge. Nous le faisons en accompagnant l'utilisateur dans chacun de ses besoins et en mobilisant autour de notre expertise, l'ensemble des parties intéressées. Les piliers que sont l'usage, l'innovation, l'accompagnement et la formation, sont les fondamentaux de MMO.*

*A l'aube d'enjeux climatiques majeurs, nous avons aussi l'exigence de déployer nos offres avec une responsabilité environnementale et sociale accrue. Thématiques au cœur de notre stratégie, les pages qui suivent, vous illustreront la force et la profondeur de notre engagement quotidien.*

*Fier de représenter l'ensemble de nos collaborateurs, je vous invite à découvrir, sans tarder, notre organisation et les valeurs qu'elle porte*

Tristan Debry  
Directeur général

# Meta MorphOse

En **cultivant**  
l'**engagement** des  
collaborateurs.



En renforçant  
la **culture du client**  
au sein de l'entreprise.



En renforçant  
encore  
la **relation privilégiée**  
que nous entretenons avec  
nos parties intéressées.



En **agissant**  
en **entreprise**  
**citoyenne**, mettant en  
œuvre un plan ambitieux  
de mesure et de maîtrise de  
son impact environnemental.



# 2

## ENGAGEMENT SOCIAL

Équipe engagée, enthousiaste et disponible pour répondre aux besoins du secteur de la santé. Nous insufflons une dynamique transversale aux collaborateurs, car c'est en travaillant au plus près des utilisateurs : **soignants, aidants et patients** que nous pouvons apporter les réponses les plus adaptées à leurs attentes. Cette écoute permanente et collaborative se conjugue avec une flexibilité constante de nos équipes, que ce soit dans nos unités de production ou bien sur le terrain



### L'HUMAIN

Nous plaçons l'humain au cœur de nos préoccupations :

**Pour nos salariés** en prônant le respect mutuel et la reconnaissance du savoir-faire, du savoir-être, de l'implication; en mettant en œuvre une politique soutenue de formation continue.

**Pour nos clients** en favorisant le co-développement, en favorisant l'usage en conception, en encourageant la proximité dans l'accompagnement, ...

**Pour tous nos partenaires** en mettant au point un développement de solutions pérennes et impactantes.

### ÉGALITE HOMMES-FEMMES

88 / 100

Notre Index égalité Hommes – Femmes

Écart de rémunération ✓

Écart Augmentation ✓

Pourcentage de salariés ayant bénéficié d'une augmentation au retour de maternité ✓

Nombre de salariés du sexe sous-représenté parmi les 10 plus hautes rémunérations ✓



### ENGAGEMENT SOCIAL

Ancré dans le territoire Vitréen depuis des dizaines d'années, nous collaborons avec de nombreux acteurs locaux. Ces partenariats nous permettent l'entraide et favorisent le dynamisme économique local.

**Être au plus proche des étudiants et chercheurs d'emplois de la région**

Depuis plusieurs années, nous collaborons avec le campus des métiers de Vitré-Fougères, acteur majeur de la formation dans le domaine de l'industrie. Nous avons, en 2022 créé une formation de technicien autonome de production industrielle, afin de former et recruter les talents de demain.

#### Apprentissage

Chaque année, nous nous engageons auprès d'étudiants et d'apprentis pour les accompagner dans des formations métiers. Des formations découvertes aux diplômes d'ingénieurs, nos collaborateurs sont impliqués dans la transmission du savoir.

#### Dotations centre de formations

A titre d'exemple, en 2022, nous équipons la totalité des chambres hospitalières d'apprentissage pour l'Institut de Formation en Soins Infirmiers de Fougères.

**Agir dans l'intérêt des personnes en situation de handicap**

Depuis plusieurs années, nous travaillons avec l'association Sévigné, qui comprend l'ESAT de vitré et Retiers, pour l'entretien de nos espaces verts.

### SENSIBILISATION ET RESPONSABILITÉ



Dématérialisation administrative : documentations commerciales et techniques.

Sensibilisation pour les gestes quotidien : cartouches encre, papier, fontaine à eau, installation de multicopieurs contre imprimantes individuelles, paramétrage des impressions en noir et blanc, ..

Valorisation initiatives personnel : économie d'eau, éclairage par LED, suppression des gobelets en plastique (machines à café et fontaine à eau).

Mise à disposition d'une cantine pour éviter les trajets pour les repas.

Régulation des déplacements professionnels, utilisation du train et transports en commun.



### FORMATION SAVOIR-FAIRE ET SAVOIR-ÊTRE

La sensibilisation des salariés aux bonnes pratiques écologiques dans la vie d'entreprise représente un axe majeur au développement.

- Éviter et gérer la non qualité
- Formation continue des opérateurs à la nécessité de qualité à chaque étape de fabrication, et formation pour augmenter le niveau de compétence.
- Formation continue pour améliorer les compétences.
- Formation aux gestes et postures.
- Formation aux soins de premiers secours.
- Politique de bienveillance et entraide par la polyvalence des métiers.



### ÉTUDE, ANALYSE ET ADAPTATION DES POSTES DE TRAVAIL

RQTH : Reconnaissance travailleur handicapé et postes ergonomiques adaptés, en collaboration avec un ergonome via une convention signée avec la CARSAT Bretagne.

Analyse causale des accidents du travail et actions correctives.

Travail gestes et postures : Verticalisation des lits par les livreurs sans effort et en sécurité.

Analyse des flux de production afin de limiter les efforts physiques inutiles.

## L'INNOVATION

Entreprendre, concevoir et innover pour changer la vie des patients, soignants et des aidants.

Notre service de recherche et développement est constamment à l'écoute des retours exprimés par nos clients et partenaires. En effet, l'usage fait partie intégrante de la fabrication de nos produits. C'est pourquoi nous mettons en œuvre une véritable politique de co-développement en intégrant des professionnels de santé dans nos équipes. Par exemple, nous sollicitons des professionnels de santé (ergothérapeutes, soignants, ...) à chaque partie du développement et de la conception de nos produits.



## ÉCO-CONCEPTION

Nous avons à cœur d'utiliser un maximum de matériaux responsable. En plus de leur origine, nous exigeons de nos fournisseurs des produits qui prennent en compte l'environnement.

### BOIS



**90 %** Part de bois recyclé dans les panneaux de déchets.

### ACIER



**100 %** Part d'acier recyclable dans nos lits et mobilier.



Recyclage des composants & matériaux :

- Les chutes et déchets bois de MMO+ servent de copeaux de bois de chauffage.
- Les chutes et déchets tissus de MMO+ sont données à des associations et sont réutilisées pour des créations originales.
- Les chutes et déchets plastiques de MMO+ sont donnés à des industriels de plasturgie partenaires pour être réutilisés.
- Les vernis hydro ne contiennent que de l'eau.
- Traçabilité totale de nos déchets.

La démarche et les choix de MMO+ en matière d'éco-conception permet de :

- Favoriser les ressources renouvelables : Utilisation de bois uniquement en provenance de forêts certifiées gérées durablement.
- Limiter la consommation d'énergies : Optimisation de l'utilisation des machines (débit bois, ...) ou autre. Réflexion globale autour de la consommation d'énergie des lits.
- Minimiser l'impact de l'acheminement des marchandises : Stockage et acheminement des lits verticalement sur des palettes à dimension réutilisées et réutilisables.
- Augmenter la durée de vie et faciliter le recyclage : Pièces détachées communes aux séries de lits.

**80%** de nos achats sont effectués dans un rayon de **300km**.

## FABRICATION : MANAGEMENT DE L'ENVIRONNEMENT

**RATIONALISATION** de la matière première et des machines :

- Optimisation continue des performances machines pour améliorer le rendement de l'utilisation des matières premières (optimisation de la découpe bois pour minimiser les chutes, peinture, programme strict d'entretien, ...).
- Revue de notre système de planification (PDP, plan de charge, organisation) pour optimiser, rationaliser notre process, réduire les impacts environnementaux d'une fabrication interrompue.
- Travaux sur les bâtiments : isolation, portes automatiques, mise en circuit fermé de l'eau des traitements de surfaces, étude et changement des éclairages.

**QUALITÉ** l'effort de chacun au service de l'environnement :

- Éviter, corriger et ne pas reproduire la non qualité.
- Anticiper les ressources pour assurer la fluidité et la qualité de la production.
- Développer l'auto-contrôle sur l'ensemble du flux pour éviter les arrêts et/ou reprises de production, alourdissant notre impact environnemental.
- Formation continue des opérateurs à la nécessité de qualité à chaque étape de fabrication.



### RECYCLAGE

Certifiés ECOSYSTEM ET VALDELIA

MMO est adhérent **ECOSYSTEM** en qualité de producteur d'équipements électriques et électroniques (EEE) et participe au financement de leur collecte et de leur traitement. ECOSYSTEM est éco-organisme à but non lucratif, agréé par les pouvoirs publics, dans le cadre de la réglementation sur les déchets d'équipements électriques et électroniques. Il organise la collecte, la dépollution et le recyclage des déchets EEE ménagers et professionnels. Cet éco-organisme permet de répondre aux obligations réglementaires qui nous incombent, en matière de recyclage.

En adhérent à **VALDELIA**, MMO s'engage dans une filière vertueuse de collecte et de traitement des déchets d'éléments d'ameublement professionnels et participe à son financement. Valdelia est un éco-organisme à but non lucratif, agréé par le Ministère de la Transition écologique et solidaire. Sa mission est de collecter et de recycler les Déchets d'Éléments d'Ameublement non ménagers (DEA non ménagers). Numéro d'enregistrement en application de l'article L.541-10 du code de l'Environnement FR026770\_105WUB Cet éco-organisme permet de répondre aux obligations réglementaires qui nous incombent, en matière de recyclage.



### SUPPORT BIBLIOTHÈQUE EMMAÛS

En 2022 c'est une seconde vie très originale qu'EMMAÛS a donné à nos lits. En effet en conservant le sommier et les piètements, ils ont réalisé des étagères de bibliothèque pour leurs centres.



### DONS

Un de nos clients, la Fondation Bon Sauveur de la Manche nous a sollicité pour équiper en urgence des logements afin d'accueillir des réfugiés de la guerre en Ukraine. Nous avons fait don de quelque mobilier comme des chaises, des tables, des fauteuils et canapés.



### NOS LITS POUR UN CENTRE D'INFECTIOLOGIE

En 2020 et en 2024, le centre hospitalier Alès dans les Cévennes et celui des Alpes du sud nous ont sollicité pour donner une seconde vie à nos lits en équipant un centre d'infectiologie en Ukraine.





### MMO a rejoint la FrenchFab !

La FrenchFab est « le maillot de l'équipe de France de l'industrie » ! Elle incarne les entreprises situées en France qui ont la volonté de développer l'industrie française.

Être membre de la FrenchFab, c'est s'engager à : valoriser son savoir-faire industriel français, innover et se projeter dans le futur, s'ouvrir au digital et aux nouvelles technologies, se développer à l'international, créer des emplois et viser la performance environnementale.

### BRETAGNE<sup>®</sup> COMMERCE INTERNATIONAL

Une marque de territoire au service de l'attractivité de la Bretagne.

Elle est conçue pour permettre à la région d'être plus visible et attractive, en enrichissant et en modernisant son image. Elle porte l'image d'une Bretagne moderne, innovante, créative et engagée pour répondre aux enjeux d'un développement responsable et durable. Elle est mise à la disposition des entreprises, des associations et des organismes publics qui souhaitent d'une part, partager les valeurs de la Bretagne, et d'autre part, se référer à au territoire dans leur communication afin de promouvoir leurs activités au niveau national et/ou international.

MMO s'engage donc auprès de la région Bretagne pour faire rayonner ce territoire et dépasser les frontières avec le partenariat Bretagne Commerce international. Bretagne Commerce International est une association d'entreprises de 1.000 adhérents pour l'internationalisation de l'économie bretonne. Elle permet d'aider les sociétés bretonnes dans leur développement international et d'identifier voire accompagner des projets d'investissements étrangers en Bretagne.

Source : [www.bretagnecommerceinternational.com](http://www.bretagnecommerceinternational.com)



BVCert. 7313946

### L'ensemble des lits et gammes mobilier MMO sont certifiés ORIGINE FRANCE GARANTIE par Bureau Veritas Certification.

La certification **ORIGINE FRANCE GARANTIE** assure la promotion du « produire en France » et la valorisation des savoir-faire industriels et artisanaux. De plus, elle est l'unique certification qui atteste l'origine française et la traçabilité d'un produit aux consommateurs.

#### OBJECTIF ET GARANTIES

La certification **ORIGINE FRANCE GARANTIE** été créée en juin 2010 à la suite de la publication du rapport d'Yves Jégo consacré à la Marque France.

La certification, simple et compréhensible par tous, est le résultat d'une démarche collective d'acteurs qui souhaitent œuvrer ensemble à la promotion du « produire en France » et à la valorisation des savoir-faire industriels et artisanaux.

L'association Pro France qui assure la promotion d'**ORIGINE FRANCE GARANTIE** est composée de chefs d'entreprise soutenant cette démarche.

Son objectif est de :

Donner une information claire et précise au consommateur sur l'origine française des produits.

Faire connaître les entreprises qui fabriquent en France.

La certification **ORIGINE FRANCE GARANTIE** se singularise des autres mentions telles que « made in France », « conçu en France », « Fabriqué en France »... qui sont auto-déclaratives.

**ORIGINE FRANCE GARANTIE** est l'unique certification qui atteste l'origine française d'un produit. Elle est, transversale (tout secteur confondu) et incontestable (la certification, obligatoire, est réalisée par un organisme certificateur indépendant).

La certification **ORIGINE FRANCE GARANTIE** assure aux consommateurs la traçabilité du produit en donnant une indication de provenance claire et objective.

L'obtention de la certification se fait sur deux critères cumulatifs que les entreprises doivent nécessairement satisfaire pour l'obtenir :

Entre 50% et 100% du prix de revient unitaire est français.

Le produit prend ses caractéristiques essentielles en France.

Les gammes de lits MMO, les mobilier Liberty, Serena, Harmony et les gammes mobiliers et lits adaptés à la psychiatrie SANA sont certifiés **ORIGINE FRANCE GARANTIE**.

Retrouvez tous nos produits sur l'annuaire de produits **ORIGINE FRANCE GARANTIE** : [www.originefrancegarantie.fr/produit/](http://www.originefrancegarantie.fr/produit/)





QUALITÉ

### Norme ISO 9001

MMO est certifié ISO 9001 par AFNOR Certification. Cette certification définit les critères d'un système de management de l'organisation performant et efficace. Par conséquent, elle lui permet d'optimiser son fonctionnement, maîtriser ses activités, réduire ses coûts et gagner en compétitivité.



### Norme ISO 13485

L'ISO 13485 : 2016 énonce les exigences relatives au système de management de la qualité pour les dispositifs médicaux et des services associés conformes aux exigences des clients et aux exigences réglementaires applicables. Cela dans toutes les étapes du cycle de vie, de la conception à la fabrication, de la production au stockage et jusqu'à l'installation..



### Dispositifs médicaux, norme CE

MD

Les produits MMO sont conformes aux exigences essentielles de Santé et de Sécurité relatives aux dispositifs médicaux de classe 1. Nous adhérons aussi au règlement européen « médical device regulatory » et nos produits sont accessibles sur la base eudamed.

CE

Nos produits sont marqués « CE » : conforme au cadre de la législation européenne. Il matérialise la conformité d'un produit aux exigences essentielles de la réglementation communautaire.



### Certificats forêts et bois gérés durablement

Tous nos partenaires et fournisseurs de matières premières sont certifiés FSC ou PEFC (cartons d'emballages, films plastiques recyclables, brochures et documentation).

PEFC : MMO s'approvisionne en hêtre et en pin massifs premier choix certifiés PEFC, issus de forêts gérées durablement. PEFC certifie la gestion durable des forêts depuis 20 ans en agissant à l'échelle locale et internationale. La certification PEFC repose sur deux mécanismes complémentaires : la certification des forêts et la certification des entreprises qui transforment le bois afin d'assurer la traçabilité de la matière depuis la forêt jusqu'au produit fini.





# HORIZON 2022 - 2025

INVESTISSEMENT DANS  
DE NOUVELLES MACHINES  
PLUS ECOLOGIQUES ET  
MOINS ENERGIVORES.



Chaque étape de modernisation de notre parc machine inclut une mesure fine de l'impact environnemental. Pour exemple, le renouvellement de notre cintreuse représente une baisse de consommation de 20%.



VÉHICULES PROFESSIONNELS  
ÉLECTRIQUE

Nous œuvrons de façon continue à la transformation de notre parc automobile. Les véhicules électriques représentent déjà 20% de notre flotte

ENTREPRISE AGILE



Être capable de s'adapter rapidement aux **changements**.  
Pratiquer un **management transversal**.  
**Favoriser le collectif**, avec des travaux en mode projet.

ENGAGEMENT ENVIRONNEMENTAL

ENGAGEMENT SOCIÉTAL



BILAN CARBONE

En 2022 nous avons lancé la mesure du bilan carbone de l'entreprise. Soutenue dans cette démarche par la BPI et son dispositif « Diag Décarbon'Action », nous sommes résolument engagés dans un programme de réduction de notre empreinte carbone. De plus en affichant l'impact CO2 de chacun de nos produits, nous donnons l'opportunité à nos clients de piloter leur politique achat encore plus précisément.



COMMENT  
RELEVER LE DÉFI  
DU GRAND ÂGE ?

Innover sur la prise en charge des patients de demain est le défi que nous devons relever. Proposer de nouvelles solutions pour accompagner les soignants dans leur métier et assurer aux patients une qualité d'hébergement et de confort est notre objectif premier.

C'est pourquoi nous cherchons à innover sans cesse à l'aide de partenariats ou de développement produit et services pour être en phase avec les besoins futurs. En tant que fabricant nous devons être novateur et avoir une dynamique avant-gardiste.

IMPLICATION

Booster **l'innovation**.  
Renforcer nos **partenariats** locaux.  
Poursuivre notre politique **RSE**.



*Le « Bien vieillir » nous concerne tous, c'est pourquoi notre volonté est d'apporter nos compétences métiers et terrain pour proposer des solutions à cette problématique.*